

## Osmoseanlage DOM PURE OXP5 Kaltwasser

Code: OXP5



Membran-Ultrafiltration und 5 Filterstufen.  
Wird unter einer Arbeitsfläche installiert.  
PETG-Vorderseite und lackierte  
Metallrückseite für die Wandbefestigung.  
Mit Osmosewasser-Zapfhahn und 14L  
Osmosewasser-Druckbehälter geliefert.

### TECHNISCHE CHARAKTERISTIKEN:

Durchflussmengen: 4 bis 8L/Std..  
Tagesproduktion: zwischen 100 und 200L  
Durchflussmenge und Produktion hängen  
vom Druck und der Qualität der Wasser-  
versorgung ab.  
Druck: zwischen 2 und 5 Bar  
Wassertemperatur: 5 bis 30°C

Bei geringem Durchfluss empfiehlt es sich,  
den Vordruck zu erhöhen oder ein Druck-  
erhöhungsgerät Dom Pure (Ref.: SOXPL) zu  
installieren.

Aus technischen und hygienischen Gründen  
sollten Filter und Patronen nach DIN 1988  
oder DIN EN 13443-1 maximal alle 12  
Monate ausgetauscht werden.

### PRODUKTVORTEILE:

5 Stufen zur Filtrierung. Komplett mit Osmosewassertank und speziellen Küchenarmaturen für Osmosewasser. Die Umkehrosmose erzeugt ein ultrafiltriertes und ultrareines Wasser zum Trinken, für Tees und zur Zubereitung von Speisen. Das von Schadstoffen und Mineralsalzen befreite Wasser vermittelt den für Osmosewasser typischen Eindruck von Reinheit.

### ALLGEMEINE FUNKTIONSWEISE:

Das vorgefilterte und vorbehandelte Wasser gelangt unter dem Druck des Wassernetzes in eine Aufbereitungskammer und dann in ein oder mehrere Hydraulikmodule mit einer Umkehrosmosemembran. Durch einen Druck, der höher ist als der osmotische Druck der Lösung, fließt das Wasser durch die semipermeable Membran; es entsteht das Permeat, der Teil des Wassers, der durch die Membran fließt, und das Konzentrat, der Teil des Wassers, der von der Membran zurückgehalten wird.

### VERWENDUNGSEMPFEHLUNGEN:

Die Osmoseanlage mit weichem Qualitätswasser verwenden, das durch Vorfilter und einen auf unter 7°f eingestellten Wasserenthärter vorfiltriert und vorbehandelt wurde (bitte fragen Sie uns).

### ERFORDERLICHE WASSERQUALITÄT:

Leitfähigkeit zwischen 0 und 2.000 µS/cm bei 25°C, wenn höher, kontaktieren Sie uns.  
Trübung weniger als 1 NTU.  
Vorhandensein von teilchenförmigem und kolloidalem Siliziumdioxid unter 25 mg/l.  
Vorhandensein von Schwefelwasserstoff verboten.  
pH-Wert zwischen 6 und 8.

### AUFBAU (pro Osmoseanlageneinheit):

Chassis Metallkonstruktion.  
Hochdruckmembranbehälter Spiral-PSU-Membranen.  
Vorverdichter optional (Ref.: SOXPL)  
Integrierte Vorfiltrierung und Nachbehandlung auf 5 Ebenen  
Interne Schlauchleitungen 6-8



### INTERNE ZUSAMMENSETZUNG UND ANSCHLÜSSE:

ROT: Leitungswasserzulauf, der mit dem Edelstahlanschluss (mehrere Durchmesser) und dem Edelstahlhahn verbunden werden muss.

SCHWARZ: Abfluss mit Schlauch und Anbohrschelle (schwarz) an PVC Abfluss anschliessen.

BLAU: In Richtung des Behälters. Den Schlauch und das weisse Eckventil verwenden, das auf den Tank geschraubt wird.

WEISS: Zum speziellen Wasserhahn, der an der Spüle angebracht werden soll.

GRÜN: Zum Aufschlussgerät oder zum speziellen Wasserhahn, der an der Spüle installiert werden soll.

**WASSERWIRKUNG:**

Reduktion von Schwebstoffen,  
 Mikroschadstoffen, Behandlung von  
 Schwermetallen und Radioaktivität.

**VERBRAUCHSMATERIAL:**

Im Sortiment sind verschiedene Arten von  
 Kartuschen erhältlich, die regelmässig  
 ausgetauscht werden müssen:



**140005**

Vorfilterkartusche 1µ, 250L/Std.  
 Alle 3'600L oder max. 1 Jahr zu wechseln.



**OSMOMAX20**

Umkehrosmosemembran 6L/Std. max., mit  
 automatischen Anschlüssen.  
 Muss alle 36 Monate max. ausgetauscht  
 werden.



**L-GACTIV (2x)**

Aktivkohlekartusche 250L/Std. max, mit  
 automatischen Anschlüssen.  
 Muss alle 3'600L oder max. 1 Jahr gewechselt  
 werden.



**INLINEFI+**

pH-Korrekturkartusche 250L/Std. max.,  
 Veredler, mit automatischen Anschlüssen.  
 Muss alle 3'600L oder max. 1 Jahr gewechselt  
 werden.

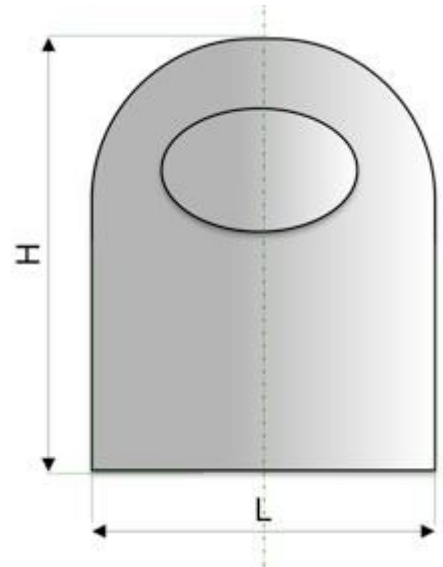


**INLINERMIN+**

Remineralisierungskartusche, 250L/Std. max.,  
 mit automatischen Anschlüssen.  
 Muss alle 3'600L oder max. 1 Jahr gewechselt  
 werden.

**DIMENSIONEN (in mm):**

L	400
H	440
Tiefe	140



**MIT OSMOSEANLAGE GELIEFERTE ZUBEHÖR:**

Ermöglicht Anschluss und Montage:

- Wasserhahn des Behälters.
- Wasserhahn für gefiltertes Wasser, der auf der  
 Arbeitsfläche installiert wird. Er ermöglicht auch  
 die Zufuhr von ungefiltertem Wasser oder  
 heissem Wasser (wahlweise).
- Klemmzubehör unter der Arbeitsfläche.
- Rohr 6-8 mm: 5 Meter für Anschlüsse
- Zubehör für den Anschluss an kaltes oder  
 gefiltertes Wasser: Anschluss und Zulaufhahn.
- Zubehör zum Ableiten von Konzentraten zu  
 einem PVC-Abflussrohr (D. 32 oder D. 40).

**OPTIONAL:**

Druckerhöhungspumpe (Ref. : SOXPL)